

דו"ח בדיקה מס': 9213212595

עמוד 1 מתוך 8

פרטי ההזמנה:

שם המזמין :	אסף ארבל
מענו :	קורדובירו 15, תל-אביב יפו 66085.
תאריך ההזמנה :	10.07.2012

תאור המוצר :

מודול פוטו-וולטאי	דגם	CS6P-XXXP :
	יצרן	CANADIAN SOLAR :
	ארץ יצור	CHINA :
	טיפוס המודול	פולי-קריסטלין :
	מספר תאים במודול	60 :
מידות ברוטו של המודול [ס"מ]		163.8 x 98.2 x 4 :

פרטי הנטילה :

המדגם ניטל בתאריך :	10.07.2012
הנוטל	בא כח המזמין.
גודל המדגם	1 :

מהות הבדיקה :

סקירת התאמת המודול לדרישות התקנים הבינלאומיים :
Photovoltaic (PV) module safety qualification - IEC 61730
Part 1 , סעיפים : 3,4,5,6,7,8,9,10,11,12
Part 2 , סעיפים : 3,6,9,10,11
ת"י 61215 – crystalline silicon terrestrial photovoltaic (PV) modules
סעיף 10.17 : Design qualification and type approval (Hail test).

מסמך זה כשלעצמו אינו משמש לשחרור טובין ממכס.

דו"ח בדיקה זה מתייחס רק לפריט שנבדק בלבד ואין ליחסו לדוגמאות אחרות של אותו מוצר.

מסמך זה מכיל 8 דפים ואין להשתמש בו אלא במלואו.

מסקנות הבדיקה :

הדוגמה שנבדקה נמצא מתאימה לסעיפים בתקן.

הערות:

1. הסעיפים נסקרו מול תיעוד מספר : 5008436-3972-0001/90575, 5008436-3972-0001/148768 .
2. לפי מעבדת : VDE בנוסף, הסעיפים 10.1, 10.4, ו- 10.6 מתוך תקן IEC 61730-2 וסעיף 10.17 מתוך ת"י 61215 נבדק בפועל.
3. דוגמה זו מייצגת עבור מודולים מדגם : CS6P-XXXP (XXX=235 -255 W)

יד הדיוקן
מכון התקנים הישראלי
משרד המסחר והתעשייה
תל אביב-יפו

עידו כהן
מהנדס בודק

תאריך סיום הבדיקה : 10.07.2012

התאמה	תוצאות ופירוט אי התאמות	ה נו ש א	מספר סעיף
מתאים		Application classes	3
מתאים		Construction requirements	4
מתאים		Polymeric material	5
מתאים		Internal wiring and current – carrying parts	6
מתאים		Connections	7
מתאים		Bonding and grounding	8
מתאים		Creepage and clearance distances	9
מתאים		Field wiring compartments with covers	10
מתאים		Marking	11
מתאים		Requirements for supplied documents	12

מספר סעיף	ה נו ש א	תוצאות ופירוט אי התאמות	התאמה
6	Sampling		מתאים
9	Pass criteria		מתאים
10	Test procedures	MST 01	מתאים
		MST 11	מתאים
		MST 12	מתאים
		MST 13	מתאים
		MST 14	מתאים
		MST 15	מתאים
		MST 16	מתאים
		MST 17	מתאים
		MST 21	מתאים
		MST 23	מתאים
		MST 26	מתאים
		MST 32	מתאים
		11	Component tests
MST 33	מתאים		
MST 44	מתאים		

תקן IEC 61215

4.1	Hail test	נבדק לפי השיטה המוגדרת בנספח א לתקן UL 1703 (סעיף 30)	מתאים
-----	-----------	---	-------

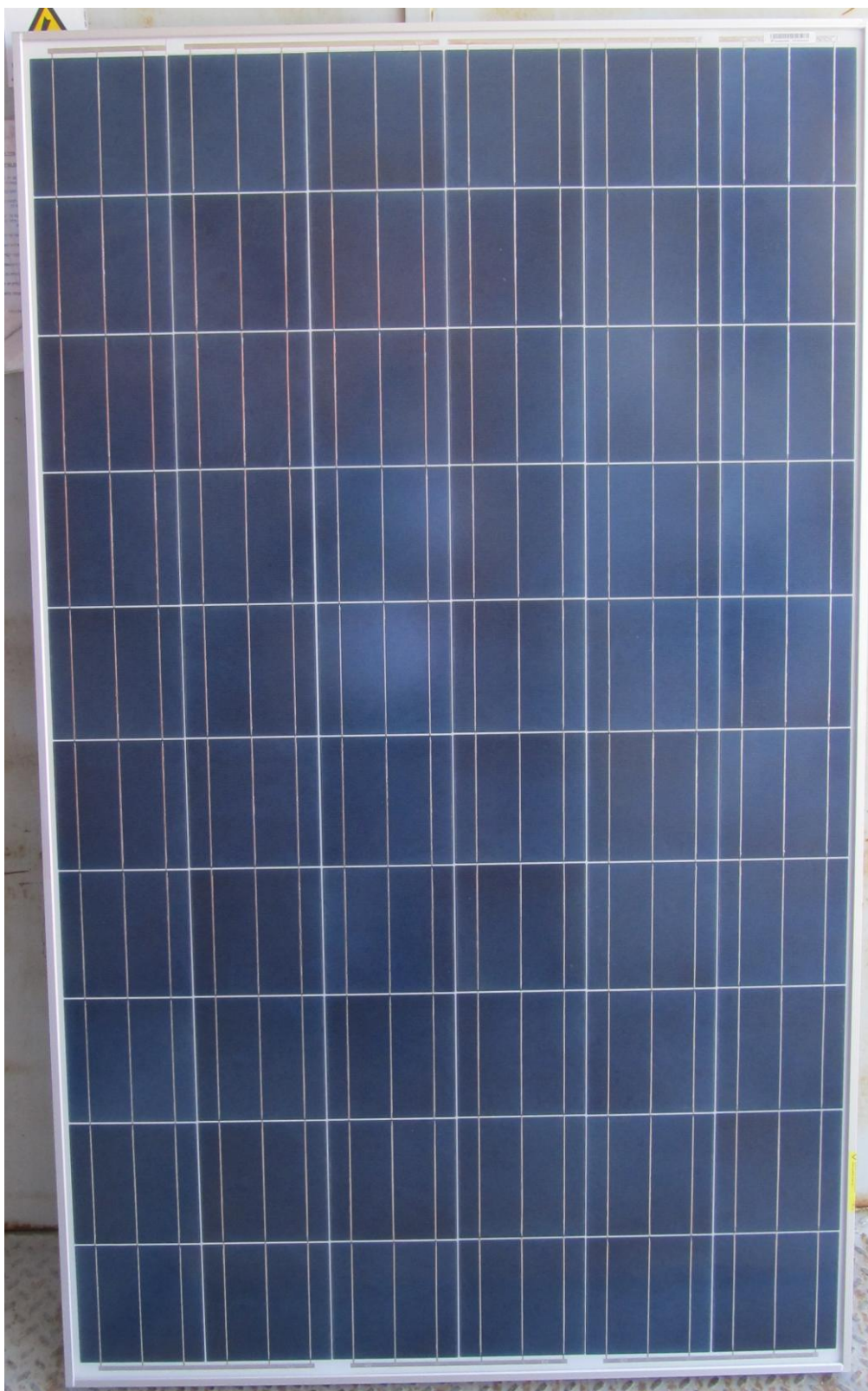
המעבדה למכניקה והידרוליקה

מכון התקנים הישראלי



דו"ח בדיקה מס': 9213212595
נסח תמונות

עמוד 4 מתוך 8



המעבדה למכניקה והידרוליקה

מכון התקנים הישראלי



דו"ח בדיקה מס': 9213212595

עמוד 5 מתוך 8



MODEL TYPE: CS6P-245P

Nominal Maximum Power (Pmax):	245	W
Optimum Operating Voltage (Vmp):	30.0	V
Optimum Operating Current (Imp):	8.17	A
Open Circuit Voltage (Voc):	37.1	V
Short Circuit Current (Isc):	8.74	A
Maximum System Voltage :	1000	V
Maximum Series Fuse Rating :	15	A

All electrical data at Standard Test Conditions (STC) : Irradiance of 1000W/m², spectrum AM 1.5 and cell temperature of 25°C.

Fire Rating: CLASS C

Application Class: CLASS A

WARNING-ELECTRIC HAZARD



This solar module produces electrical voltage when exposed to sunlight or intense artificial lights. Proper precautions associated with electrical power systems must be taken while handling and installing this product.

PLEASE READ THE INSTRUCTION MANUAL FOR MORE INFORMATION PRIOR TO INSTALLATION.



www.canadiansolar.com inquire@canadiansolar.com



CanadianSolar 0312220050545



המעבדה למכניקה והידרוליקה

מכון התקנים הישראלי



דו"ח בדיקה מס': 9213212595

עמוד 8 מתוך 8

